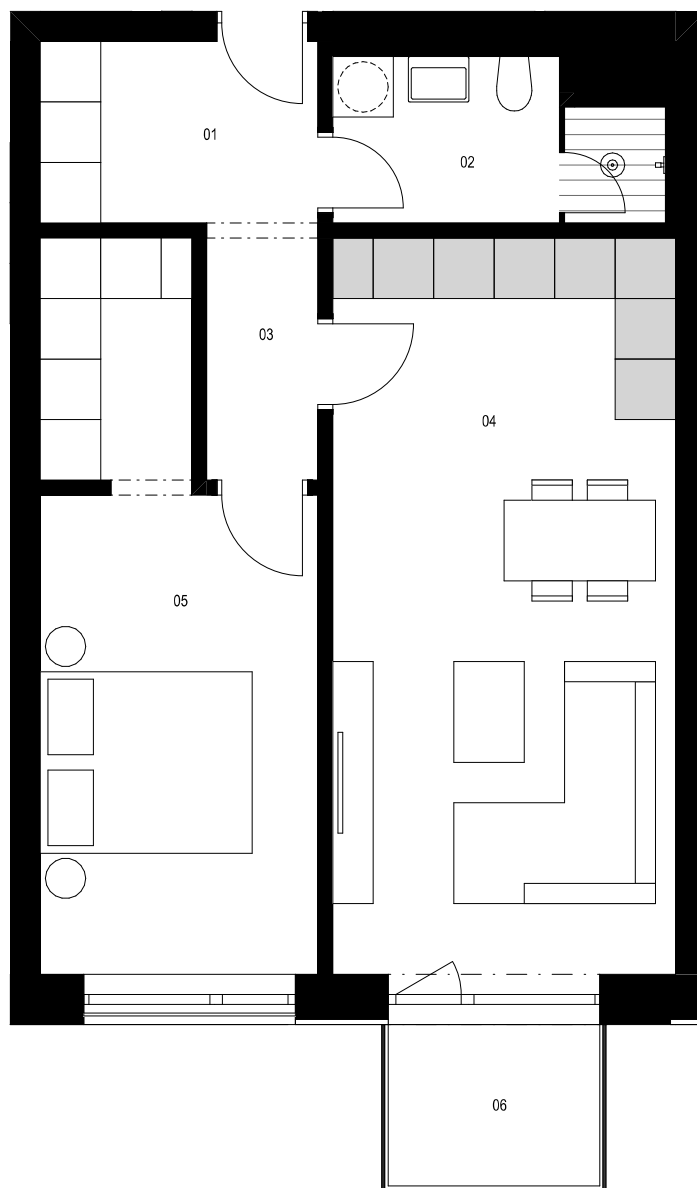
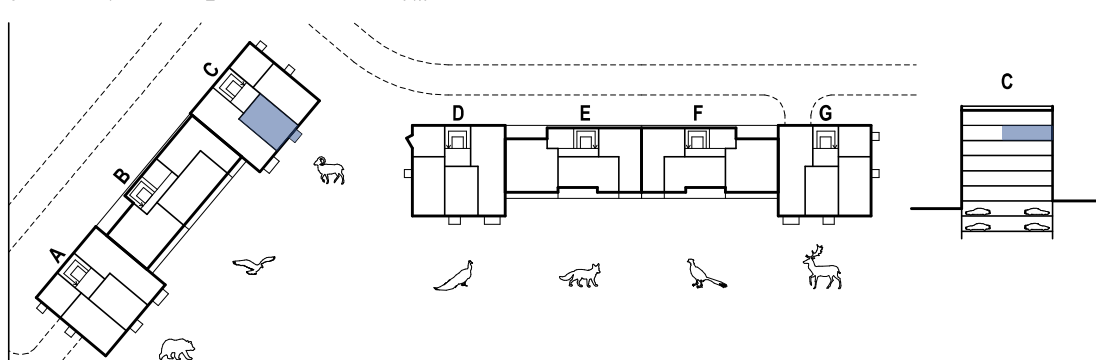


Vchod C / 5.NP / Byt C.503 2+kk



1:75

0 1 2 4 m



Byt C.503 2+kk m²

01	předsiň	4,9
02	koupelna	4,9
03	chodba	2,6
04	obývací pokoj + kk	24,8
05	ložnice se šatnou	16,8
Podlahová plocha celkem		54,1 m²
Hrubá podlahová plocha		57,5 m²
06	balkon	3,4 m ²

Plochy a další informace uvedené v tomto katalogovém listu jsou pouze orientační a nejsou pro investora závazné. Vybavené zařízení a vybavení bytů (nábytek, kuchyňská linka, vestavěné skříně, domácí spotřebiče), teras, balkonů, lodžii a zahrad není předmětem dodávky. Rozsah dodávky je specifikován ve smlouvě. Investor si vyhrazuje právo na úpravy. Podlahovou plochou se rozumí součet čistých podlahových ploch všech místností bytu; hrubou podlahovou plochou se rozumí plocha celého bytu bez obvodových a nosných konstrukcí a šachet.