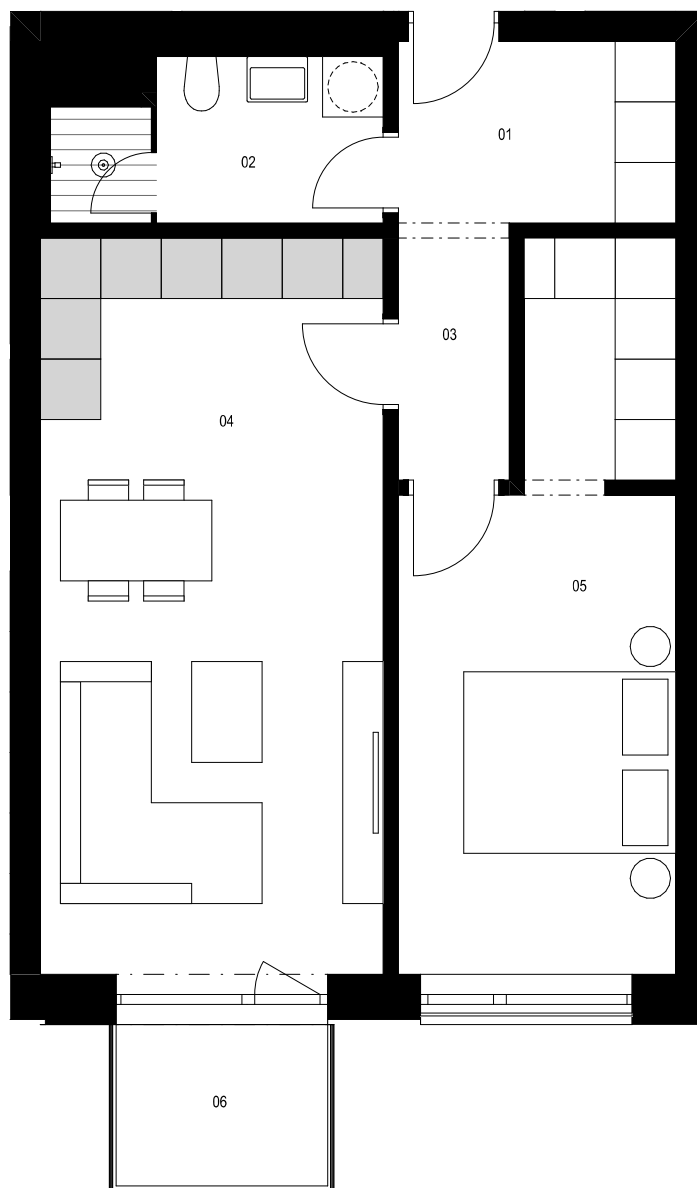
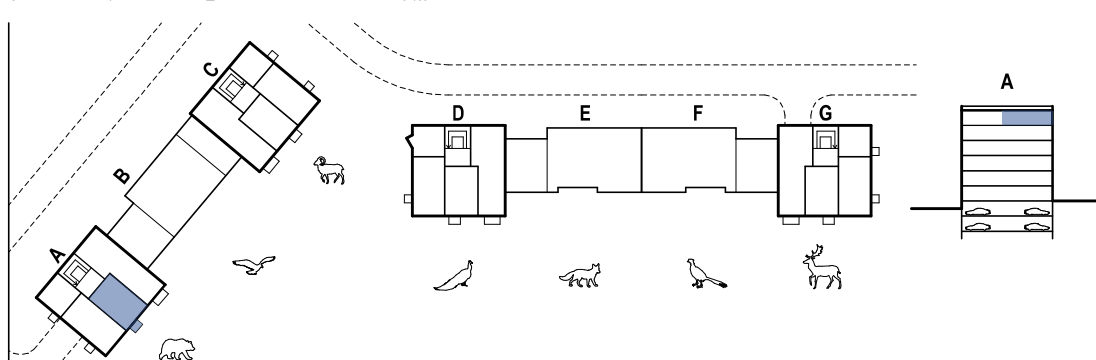


Vchod A / 6.NP / Byt A.603 2+kk



1:75

0 1 2 4 m



Byt A.603 2+kk m²

01	předsiň	4,9
02	koupelna	4,9
03	chodba	2,6
04	obývací pokoj + kk	24,8
05	ložnice se šatnou	16,8
Podlahová plocha celkem		54,1 m²
Hrubá podlahová plocha		57,5 m²
06	balkon	3,4 m ²